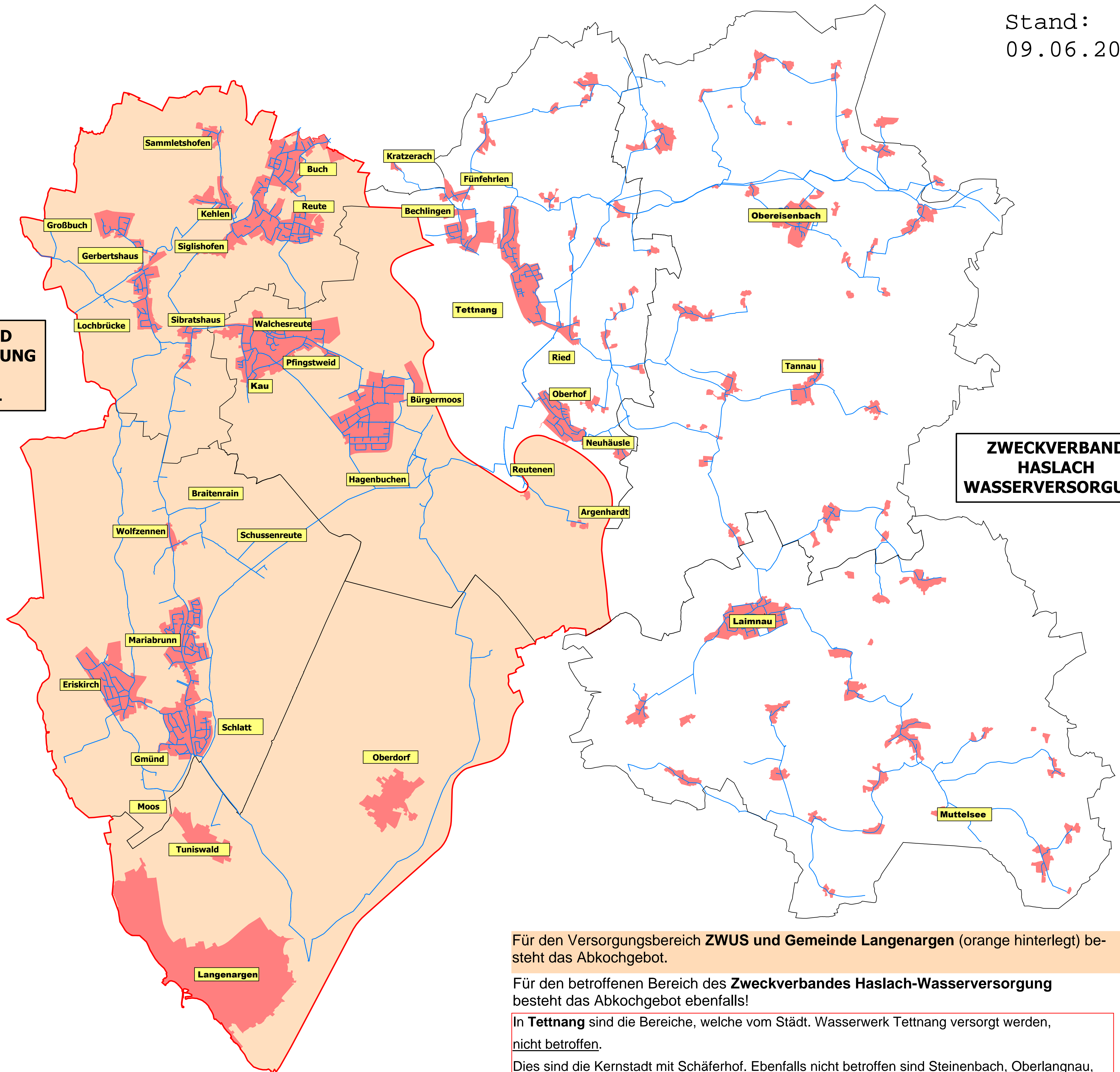


**ZWECKVERBAND
WASSERVERSORGUNG
UNTERES
SCHUSSENTAL**

**ZWECKVERBAND
HASLACH
WASSERVERSORGUNG**



Für den Versorgungsbereich **ZWUS und Gemeinde Langenargen** (orange hinterlegt) besteht das Abkochgebot.

Für den betroffenen Bereich des **Zweckverbandes Haslach-Wasserversorgung** besteht das Abkochgebot ebenfalls!

In **Tettngang** sind die Bereiche, welche vom Städt. Wasserwerk Tettngang versorgt werden, nicht betroffen.

Dies sind die Kernstadt mit Schäferhof. Ebenfalls nicht betroffen sind Steinenbach, Oberlangnau, Unterwolfertsweiler.